



# Willkommen im Club!

Produktivität und Sicherheit für Mitarbeiter fördern und die IT vereinfachen, das ist was Kunden zunehmend interessiert.

Microsoft Surface Partner spielen beim Umstieg von Unternehmen auf den modernen Arbeitsplatz eine wichtige Rolle. Sie stellen Lösungen bereit, die den Erfolg Ihrer Kunden ermöglichen.

Wir stehen Ihnen als Surface Reseller dabei zur Seite: Wir unterstützen den Aufbau Ihres Know-hows rund um Microsoft Surface- Lösungen – und fördern damit Ihr Geschäft.

## Ihre Vorteile

1. Unterstützen Sie Unternehmen bei der **digitalen Transformation** mit Microsoft Surface.
2. Generieren Sie **zusätzliches Geschäft** mit Ihren Kunden, indem Sie weitere Dienstleistungen wie Trainings, Change Management und mehr anbieten oder ergänzende Eigen- und Fremdlösungen hinzufügen.
3. Nutzen Sie attraktive Promotions und Ressourcen aus dem **Surface Club** oder die Dienstleistungen Ihrer Distributoren.

## Vielfältige Unterstützung

Nachstehend eine Auswahl der Unterstützung, die Sie von uns erhalten können:

### Surface Club

Der Surface Club ist der Ort, über den wir mit Ihnen kommunizieren. Hier erhalten Sie Informationen zu **Produkt- und Branchen-News**. Um Sie beim Verkauf zu unterstützen, bieten wir Ihnen hier außerdem begleitende **Sales- und Marketingmaterialien** zum Download an und informieren Sie über vertriebsrelevante **Tools und Prozesse**. Registrieren Sie sich noch heute auf dem Surface Club, um Zugriff auf die zahlreichen Ressourcen und Informationen zu erhalten.

### Promotions

In regelmäßigen Abständen setzen wir Promotions auf, um Ihren Verkauf zu fördern. Für jede Promotion stellen wir Ihnen Materialien zur Verfügung, die Sie für Ihr Marketing und zur Kommunikation mit Kunden nutzen können. Informationen dazu finden Sie im [Surface Club](#).

### Newsletter

Wenn Sie sichergehen wollen, dass Sie keine Neuigkeiten verpassen, melden Sie sich für unseren [Surface Reseller Newsletter](#) an. Sie erhalten den Newsletter dann ganz bequem monatlich direkt in Ihre Inbox.

**Wichtig:** Wir empfehlen Ihnen, die Webseite des Surface Club zu Ihren Favoriten hinzuzufügen und regelmäßig zu besuchen:  
<https://www.surfaceclub.de>



## Moderner Arbeitsplatz

Der „Moderne Arbeitsplatz“ gewinnt für Unternehmen zunehmend an Bedeutung. Surface-Geräte in Verbindung mit Microsoft 365 bieten dafür die idealen Voraussetzungen. Mehr Infos dazu finden Sie im Bereich „[Modern Workplace](#)“ auf dem Surface Club.



## Microsoft Surface Education

Ob Geräte oder Schul-Cloud, Fortbildungen, Beratung oder Finanzierung – Microsoft bietet mit Ihnen gemeinsam ein IT-Gesamtpaket für Schulen. Infos zum Digitalpak[e]t für Deutschland finden Sie [hier](#).



## Surface Reseller Alliance

In der [Surface Reseller Alliance](#) können Partner auf verschiedenste Marketingmaterialien unserer Geräte zugreifen, sowie Neuigkeiten und Ankündigungen zu Surface finden.



## Preisprogramme

Speziell für Surface Reseller haben wir attraktive Preisprogramme aufgesetzt. Informationen dazu erhalten Sie auf dem Surface Club unter „[Ressourcen](#)“ oder bei Ihrer Distribution.



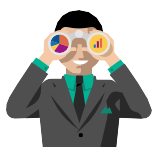
## Surface Style Guide

Der [Surface Style Guide](#) bietet neben verschiedenen Gestaltungsrichtlinien auch weiterführende Informationen zu Produkten, wie etwa „Top-Argumente“ für Surface.



## YouTube-Kanal

In unserem [YouTube-Kanal](#) erfahren Sie alles über Microsoft-Produkte und ihren Einsatz in kleinen, mittelständischen und großen Unternehmen. Auch eine Vielzahl von Webcasts und Tutorials stehen hier für Sie bereit.



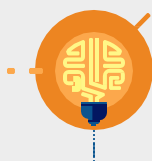
## Reseller Finder

Der [Reseller Finder](#) zeigt Ihnen, wo sich Surface Händler in Ihrer Nähe befinden. Nach Abschluss verschiedener Trainings haben Reseller die Möglichkeit, selbst in den Reseller Finder aufgenommen zu werden.



## Broschüre „Surface for Business“

Diese [Broschüre](#) bietet einen guten Überblick darüber, wie unsere Surface for Business-Geräte in den Geschäftsalltag eingebunden werden können.



## Surface Academy

Nutzen Sie unser, für Reseller kostenfreies Trainings- und Zertifizierungsangebot auf der [Surface Academy](#). Dort können Sie auf verschiedenen Lernpfaden für [Surface PC](#) und [Surface Hub](#) Trainings absolvieren und wichtige Zertifizierungen bis hin zum Master Seller erlangen. Damit steigern Sie Ihren Erfolg durch Ihre Kompetenz!

Bei Preisfragen zu Surface PCs gehen Sie bitte auf den folgenden autorisierten Distributor zu:



Gürdal Ata  
[Guerdal.ata@techdata.com](mailto:Guerdal.ata@techdata.com)  
Tel. +49 89 4700-1208

Bei Preisfragen zu Surface Hub gehen Sie bitte auf den folgenden autorisierten Distributor zu:



Robert Schumacher  
[Robert.Schumacher@tdmaverick.com](mailto:Robert.Schumacher@tdmaverick.com)  
Tel. +49 175 7270 146



Beate Reckerziegel  
[BReckerziegel@techdata.com](mailto:BReckerziegel@techdata.com)  
Tel. +49 89 4700-1208



Microsoft Surface  
Surface Reseller  
[surfacereseller@microsoft.com](mailto:surfacereseller@microsoft.com)



# Ihre Vorteile

## Authorized

## Silver

## Gold

MPN Membership  
& signed T&C\*

700K\$ Revenue/Year\*

1.5M\$ Revenue/Year\*



Zugriff auf  
Surface  
Preisprogramme



Berechtigt für  
Incentive Gelder



Berechtigt für  
Marketing Gelder



Zugriff auf Surface Demo-  
und Testgeräte zu  
vergünstigten Konditionen

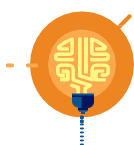


Höheres  
Kontingent

Höheres  
Kontingent



Nutzung von Surface  
Club & Reseller Alliance



Nutzung von Surface  
Academy



\* Surface PC & Surface Hub werden separat gewertet